

INDAGINE CONGIUNTURALE SULLE PREVISIONI DI ANDAMENTO DELL'INDUSTRIA NEL TIGULLIO PER IL SECONDA TRIMESTRE 2018

Le previsioni delle imprese manifatturiere operanti sul territorio del Tigullio indicano un miglioramento del clima di fiducia per il secondo trimestre dell'anno in corso, in complessiva risalita rispetto alle indicazioni riguardanti i primi tre mesi dell'anno. Per alcuni degli indicatori analizzati si tratta di una rottura del trend negativo imboccato dal terzo trimestre del 2017.

I rallentamenti precedenti possono infatti contestualizzarsi all'interno di un cammino di crescita intrapreso negli ultimi anni e che si sta comunque svolgendo in un contesto nazionale e internazionale in significativo miglioramento. Le aziende quindi prevedono una fase favorevole, sebbene con alcune ombre: se produzione, fatturato e occupazione sono attesi in aumento, d'altra parte l'export e, di conseguenza, gli ordini sembrano dover affrontare un trimestre di debolezza.

Rispetto all'intera area metropolitana di Genova e alla Liguria, i saldi tra imprenditori ottimisti e pessimisti su produzione, fatturato e ordini sono inferiori. Quest'ultimo in particolare, è in flessione anche rispetto alle indicazioni fornite dalle aziende del Tigullio per il 1° trimestre dell'anno, il che si accompagna all'analoga dinamica dell'export.

Al contrario, con riferimento al mercato del lavoro, le aspettative delle imprese nel trimestre in corso confermano che il recupero della domanda di lavoro ha ripreso slancio: le attese sull'occupazione sono in aumento e sono migliori rispetto agli indicatori metropolitano e regionale.

Tra i settori merceologici locali, previsioni positive caratterizzano l'attività dell'industria chimica-farmaceutica per tutte le voci.

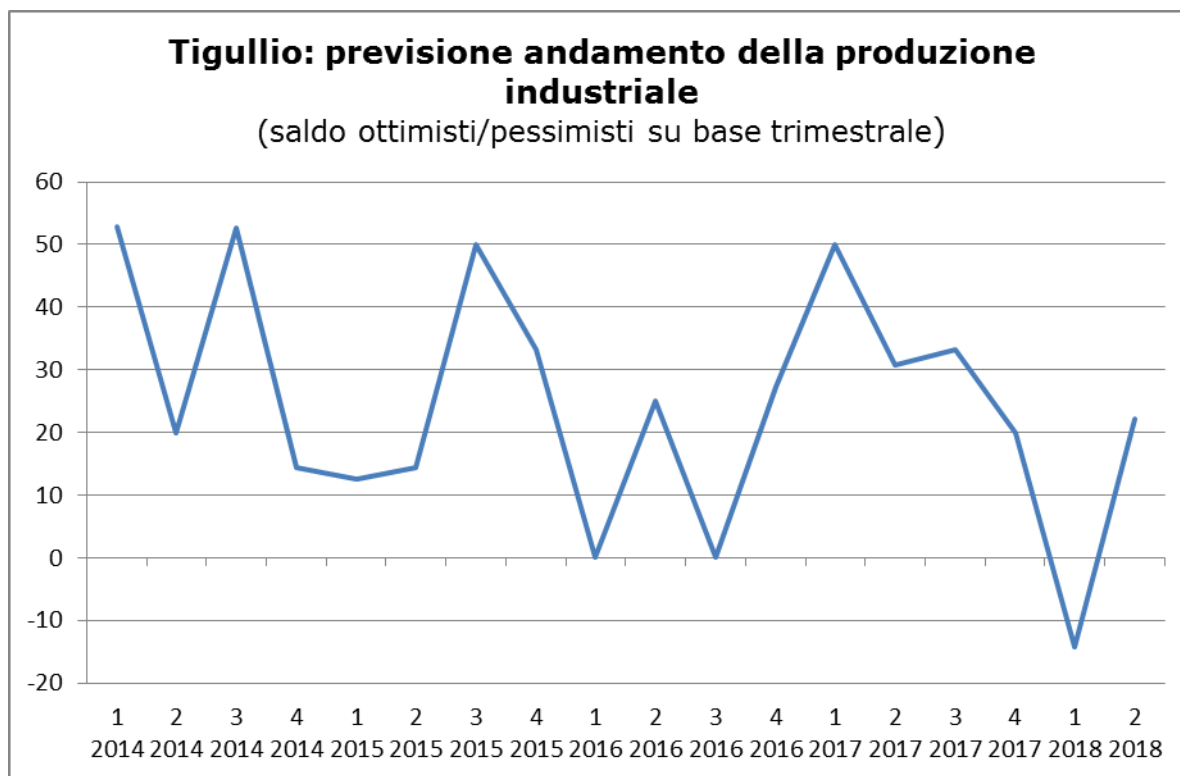
Prudenza continua a essere presente tra le aziende operanti nella cantieristica navale (con commesse stazionarie nel prossimo trimestre) e nel settore

dell'automazione, elettronica e telecomunicazioni. Sono invece negative le attese nel settore ardesiaco e dei materiali da costruzione.

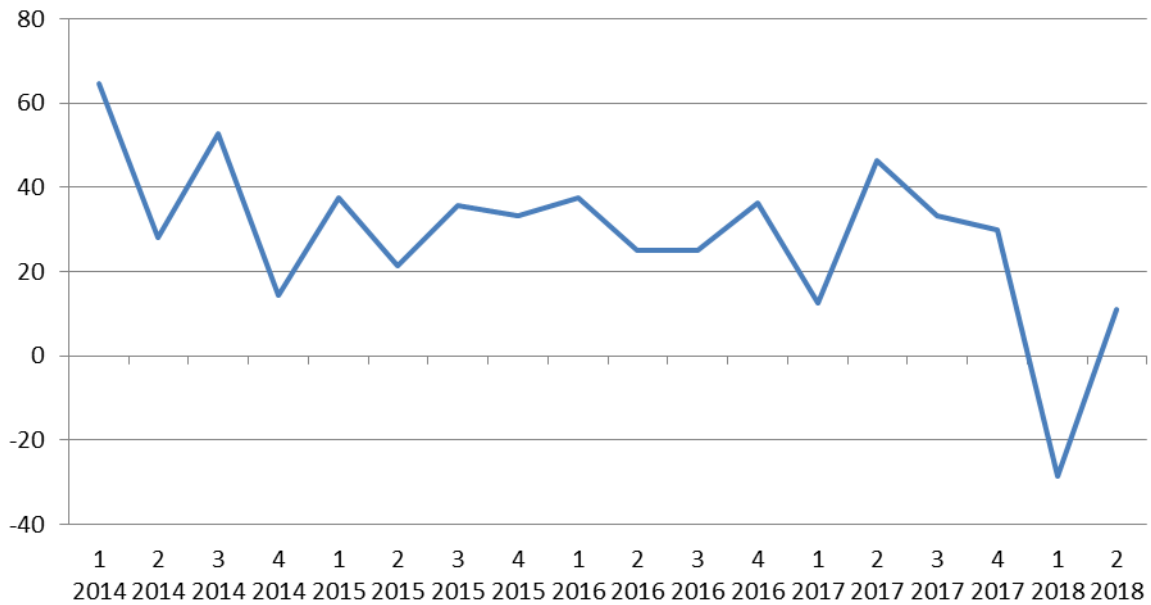
	Ottimisti %	Pessimisti %	Saldo	Saldo C.M. Genova	Saldo Regionale
Produzione	33,3	11,1	+22,2	+40,4	+24,4
Fatturato	33,3	22,2	+11,1	+40,4	+29,5
Ordini	33,3	22,2	+11,1	+21,3	+15,4
Esportazioni*	25	12,5	+12,5	+22,5	+17,5
Occupazione	22,2	0	+22,2	+19,1	+6,4
Intende investire per:	% tigullio		% C.M.	% reg.	
Ampliamenti	44,4		28,2	34	
Sostituzioni	33,3		32,1	27,7	

Dati definitivi relativi a 9 imprese manifatturiere del Tigullio

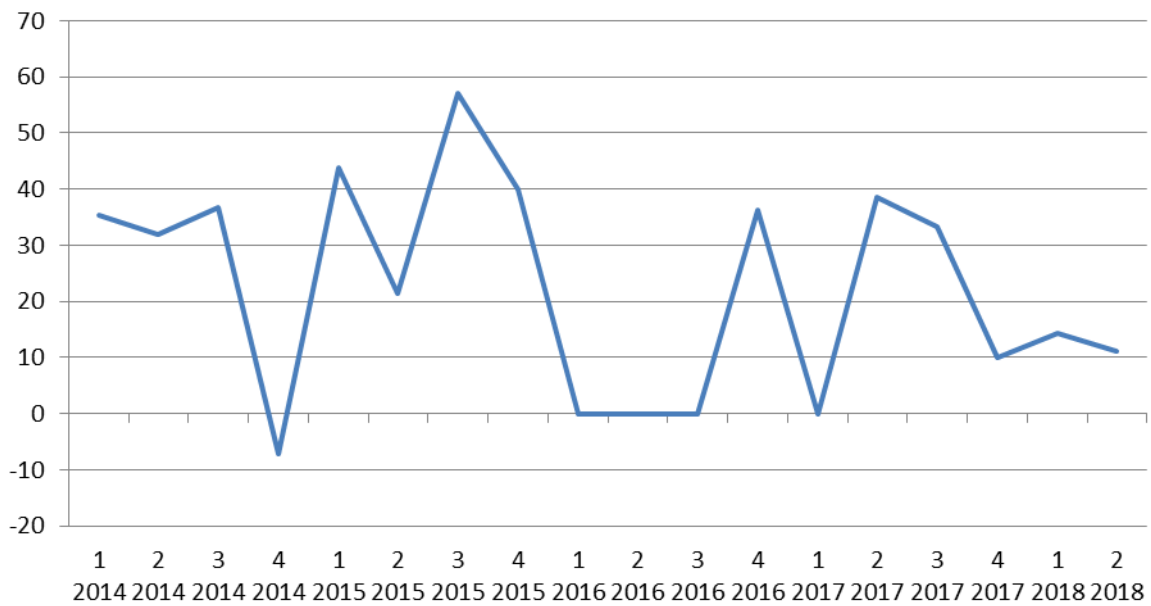
*dato relativo a 8 imprese manifatturiere esportatrici del Tigullio



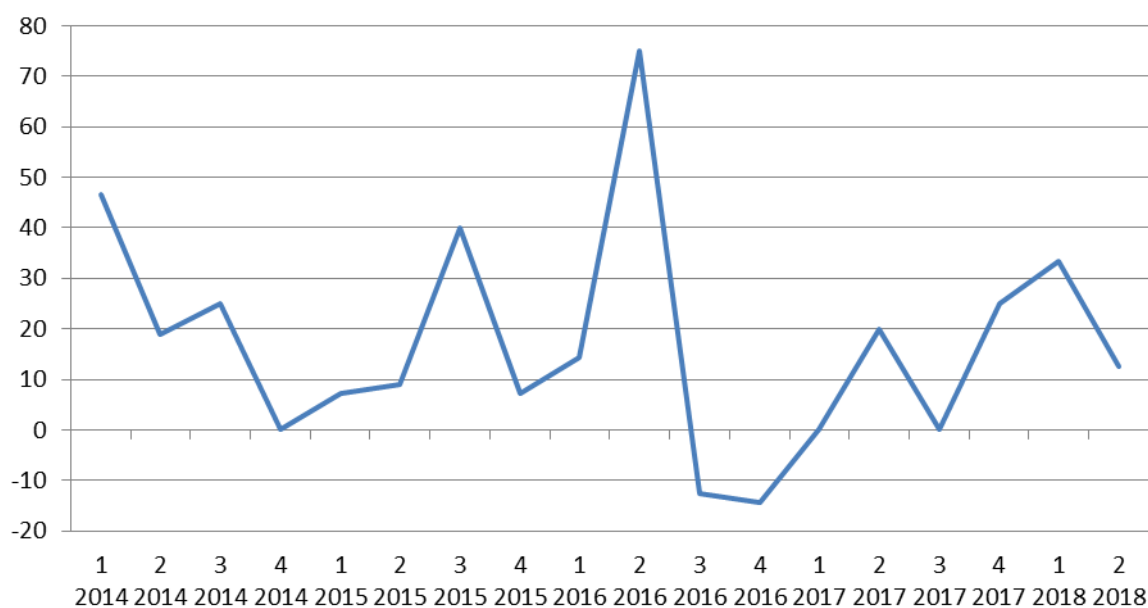
**Tigullio: previsione andamento del fatturato
nel settore industriale**
(saldo ottimisti/pessimisti su base trimestrale)



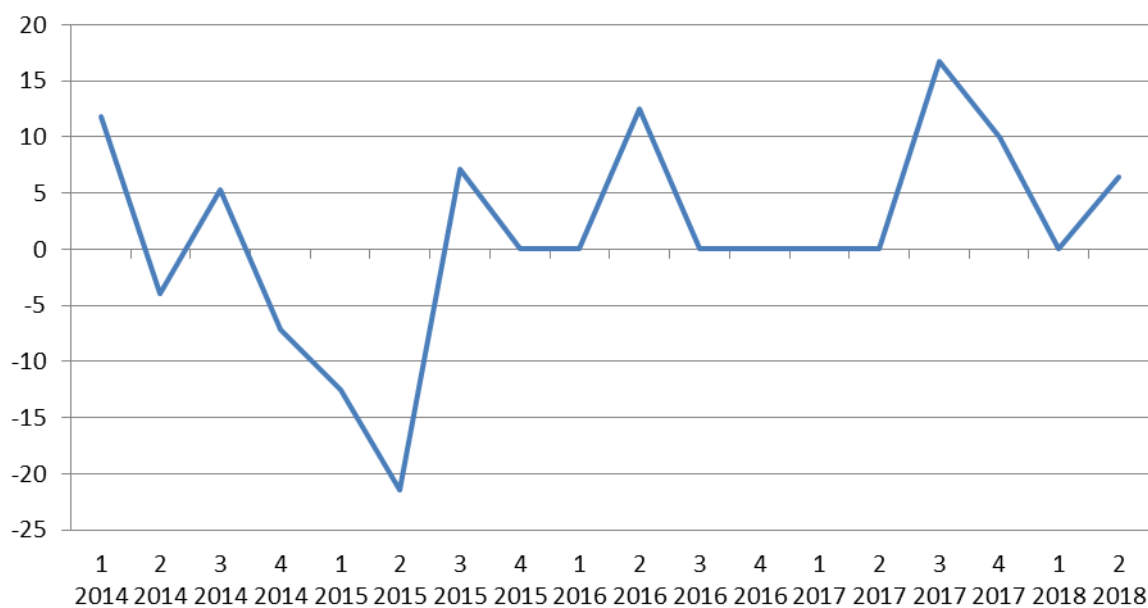
**Tigullio: previsione andamento degli ordini
nel settore industriale**
(saldo ottimisti/pessimisti su base trimestrale)



**Tigullio: previsione andamento delle esportazioni
nel settore industriale**
(saldo ottimisti/pessimisti su base trimestrale)



**Tigullio: previsione andamento dell'occupazione
nel settore industriale**
(saldo ottimisti/pessimisti su base trimestrale)



Fonte: elaborazione Centro Studi Confindustria Genova

GF, 26/04/18